

# VOLVO PENTA DIESEL INTRABORDAS

## D3-170, 200, 220

125-147-162 kW (170-200-220 CV) potencia al cigüeñal según ISO 8665

### El nuevo D3

El nuevo D3 de Volvo Penta ha sido desarrollado a partir del último diseño en tecnología diesel.

Tiene solamente el nombre y el número de cilindros en común con la primera generación D3.

- Common-rail con inyectores piezoeléctricos
- Equipado con Volvo Penta EVC-D y desarrollado para mandos y acelerador electrónicos
- Ligero y compacto
- Silencioso y confortable



### Prestaciones de primera clase

El sistema de inyección common-rail de 1800 bares, controlado piezoeléctricamente, que realiza múltiples inyecciones por ciclo del motor, ofrece un rendimiento puntero. En combinación con el turbocompresor de geometría variable (VGT) asegura una aceleración excepcional, con prácticamente ningún rastro de humo.

### Robusto, compacto y ligero

Con camisas integradas en fundición de hierro gris, bomba de agua dulce integrada y un diseño cuidadosamente adaptado al entorno marino, basado en la experiencia única de Volvo Penta, el nuevo D3 es un robusto motor. Por su reducido tamaño y por ser totalmente simétrico hacen de este motor un conjunto muy fácil de instalar.

El bloque de cilindros y su culata en aluminio proporciona al motor un peso extraordinariamente bajo en relación a su potencia.

El D3 se equipa con una cubierta de motor que protege el motor y le da un aspecto moderno y exclusivo.

### Confort

El D3 se equipa con suspensión elástica del mismo tipo de las que fueron introducidas con éxito para los motores D4/D6. El sistema de inyección múltiple junto con las suspensiones elásticas dan como resultado un motor particularmente silencioso y confortable a bajas revoluciones.

### EVC-D

IEVC-D, una nueva generación del probado sistema EVC -Electronic Vessel Control- que ofrece la mejor sensación al pilotar que se puede experimentar!

El nuevo diseño ergonómico de los mandos tiene como resultado un accionamiento suave

permitiendo al mismo tiempo un manejo de gran precisión en cualquier situación.

Los botones pulsadores integrados permiten acceder fácilmente a funciones tales como Control de Crucero y función monomando posibilitando una navegación sencilla y segura.

Complemente el puesto de mando eligiendo entre la amplia gama de indicadores y displays de fácil lectura que incluyen la nueva pantalla a color de 7". A mínimo ñada a todo esto el ordenador de viaje para una gestión precisa del combustible y un impacto medioambiental mínimo. No hay que decir que en las instalaciones dobles los motores incluyen sincronización estándar.

### Sistema de propulsión completo, adaptado y probado, por un único proveedor

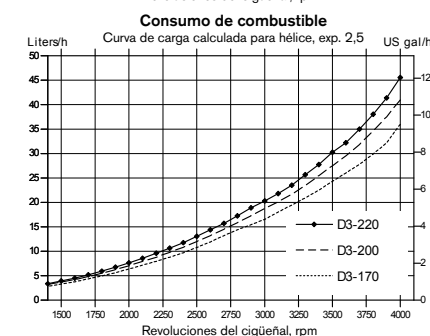
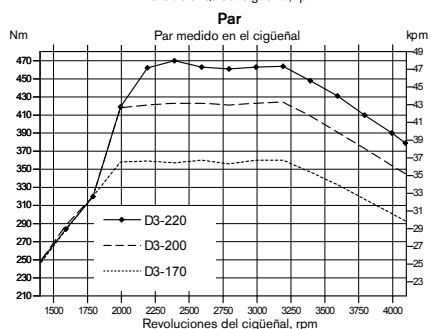
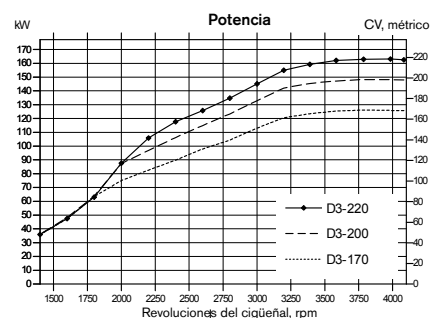
El inversor hidráulico Volvo Penta ha sido desarrollado especialmente con la intención de aumentar el nivel de comodidad a bordo de las embarcaciones.

La combinación de eje de salida en ángulo de 8° junto con las compactas dimensiones consiguen instalaciones óptimas. También disponible en versión V-Drive.

Para aprovechar al máximo las ventajas del sistema EVC, el inversor se ha equipado con válvulas electromagnéticas disponiendo así de cambio eléctrico.

### Cumple con los nuevos estándares de emisiones de escape

El nuevo motor tiene niveles de emisión excepcionalmente bajos. Además de cumplir las exigencias de emisiones de escape existentes, está preparado para cumplir las rigurosas regulaciones US EPA Tier 3, que entrarán en vigor en el 2012.



**VOLVO  
PENTA**

# D3-170,200,220

## Descripción técnica:

### Motor y bloque

- Bloque y culata de aluminio
- Refuerzos escalonados del bloque
- Tecnología de 4 válvulas con ajustadores hidráulicos
- Doble árbol de levas en cabeza
- Pistones refrigerados por aceite, con dos aros de compresión y uno rascador
- Camisas integradas en fundición de hierro gris
- Asientos de válvula intercambiables
- Cigüeñal de seis apoyos
- Distribución anterior

### Suspensión del motor

- Suspensión elástica

### Sistema de lubricación

- Filtro de aceite de paso total de cartucho fácilmente sustituible
- Enfriador de aceite de placas

### Sistema de combustible

- Sistema de inyección common-rail
- Inyectores piezoeléctricos
- Potencia constante independiente de la temperatura (desde 5°C a 55°C) y calidad del combustible
- Filtro fino con separador de agua y sensor de alarma por agua en el combustible

### Sistema de admisión y escape

- Filtro de aire sustituible
- Ventilación cerrada del cárter con separador de aceite y filtro
- Codo de escape de acero inoxidable
- Turbocompresor de geometría variable

### Sistema de refrigeración

- Refrigeración por agua dulce con regulación termostática
- Intercambiador de calor tubular con un gran depósito de expansión separado
- Sistema de refrigeración preparado para toma de agua caliente
- Rodete de bomba de agua fácilmente accesible

### Sistema eléctrico

- Unipolar, de 12V
- Alternador de 150 A, que integra compensador de carga del regulador por temperatura
- Mecanismo de paro eléctrico

### Instrumentos/mandos

- Mando electrónico para acelerador y cambio de marcha
- Una completa gama de instrumentos disponibles

### Opciones de transmisión:

- HS45AE** hidráulico – inversor con eje de salida en ángulo de 8°.
- Ratio: 2,43:1 o 2,03:1 (Giro dcha/izq.)
- HS63IVE** V-drive hidráulico.
- Ratio: 2,48:1 o 1,99:1 (Giro dcha/izq.)

### Accesorios

Una amplia gama de accesorios está disponible. Para más información, consulte el catálogo Accesorios y Piezas de repuesto ([www.volvopenta.com](http://www.volvopenta.com)).

### Opción

Kit de U.S.C.G./MED (SOLAS) disponible.

Contacte a su concesionario Volvo Penta para más información.

No todos los modelos, equipamiento de serie y accesorios están disponibles en todos los países. Las especificaciones pueden modificarse sin previo aviso.

Las especificaciones del motor ilustrado pueden discrepar algo de las de serie.

## Datos técnicos

| Modelo                                | D3-170 I  | D3-200 I  | D3-220 I  |
|---------------------------------------|-----------|-----------|-----------|
| Potencia al cigüeñal, kW (CV)         | 125 (170) | 147 (200) | 162 (220) |
| Potencia al eje de la hélice, kW (CV) | 121 (165) | 143 (194) | 157 (213) |
| Revoluciones, rpm                     | 4000      | 4000      | 4000      |
| Cilindrada, l                         | 2,4       | 2,4       | 2,4       |
| Número de cilindros                   | 5         | 5         | 5         |
| Diámetro cilindros/carrera, mm        | 81/93,2   | 81/93,2   | 81/93,2   |
| Relación de compresión                | 16,5:1    | 16,5:1    | 16,5:1    |
| Peso en seco con HS45AE, kg           | 301       | 301       | 301       |
| Peso en seco con HS63IVE, kg          | 335       | 335       | 335       |

Potencia: R5

Datos técnicos según ISO 8665. El poder calorífico inferior del combustible es de 42.700 kJ/kg y la densidad de 840 g/litro a 15°C.

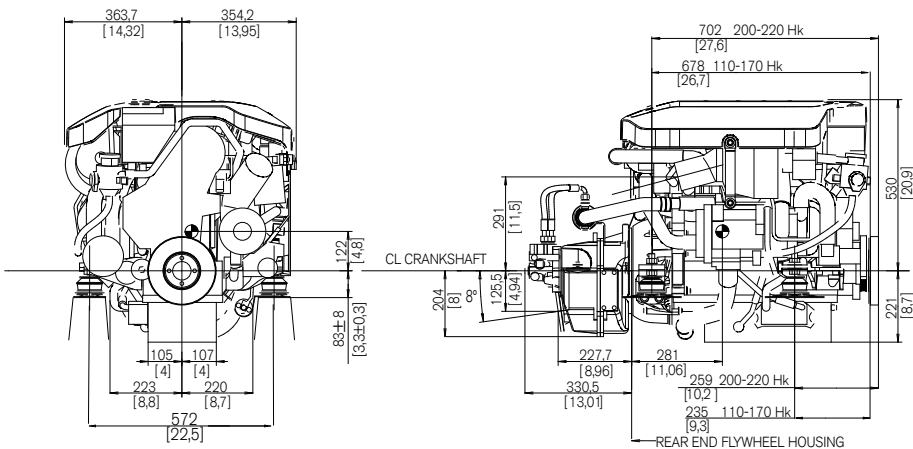
Algunas marcas de combustibles pueden diferir de esta especificación influyendo en el consumo de combustible.

El motor cumple las exigencias de emisiones de escape IMO NOx (D3-200 & D3-220), EU RCD y US EPA Tier 2.

Preparado para cumplir las rigurosas regulaciones US EPA Tier 3, que entrarán en vigor en el 2012.

## Dimensiones D3-170,200, 220/HS45AE

No para instalación



# VOLVO PENTA

AB Volvo Penta  
SE-405 08 Göteborg, Sweden  
[www.volvopenta.com](http://www.volvopenta.com)